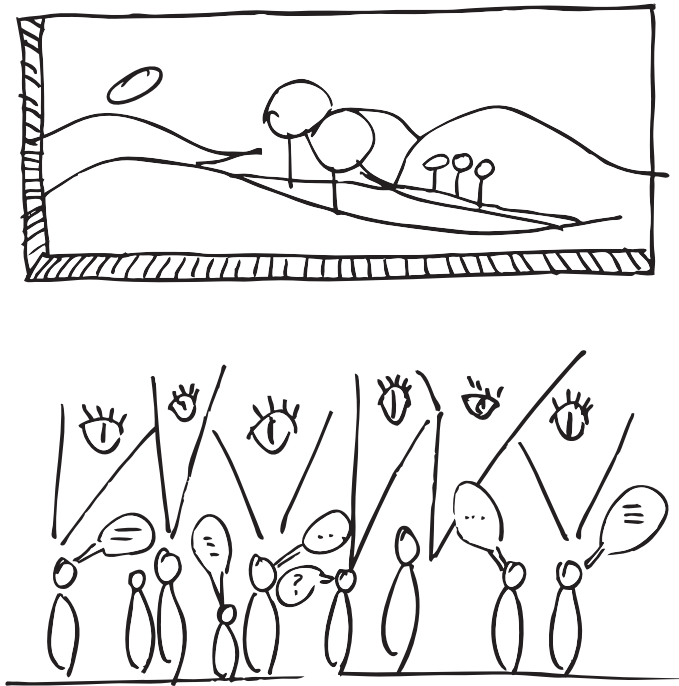
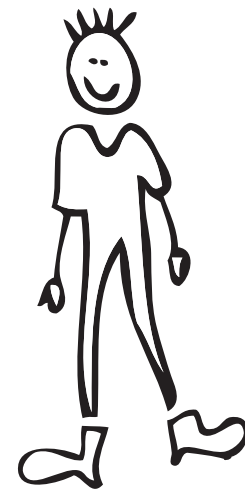


# DAS FLÜSTERN EINER LANDSCHAFT

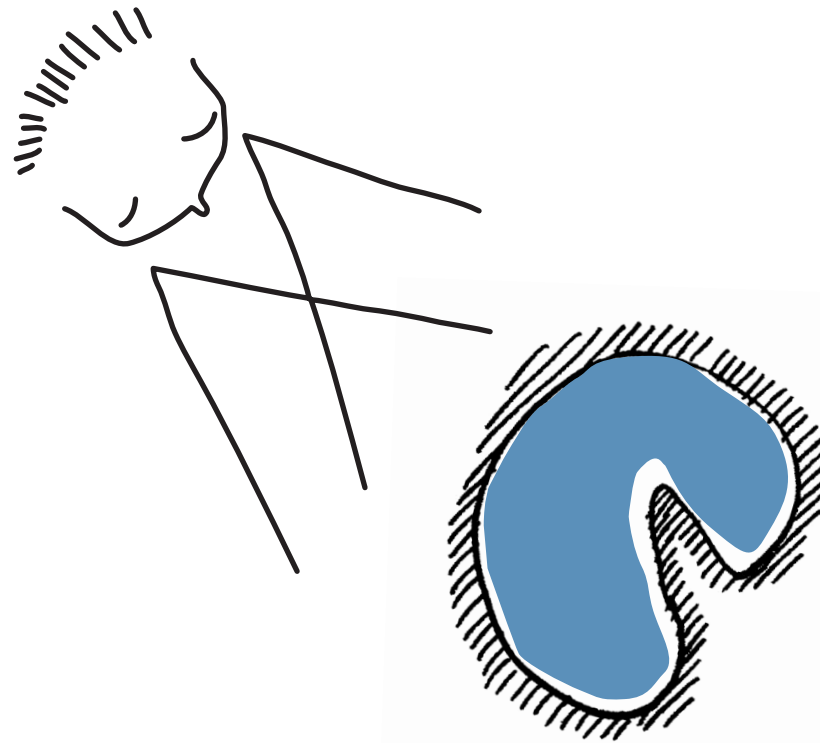


## Landschaftliches Entwicklungskonzept Altdöberner See Ufergestaltung und Tertiärwald

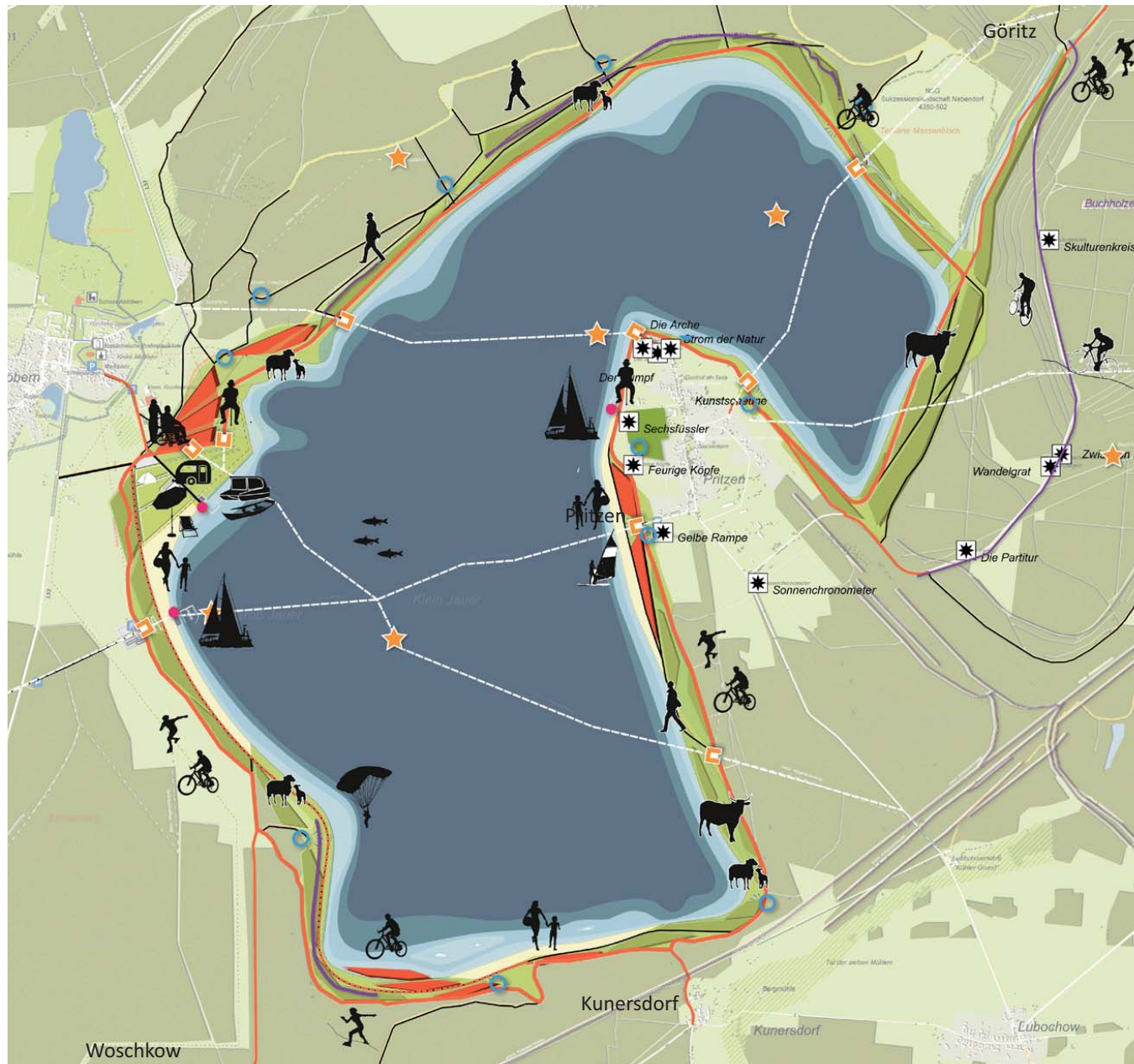


KURZ ZU MIR...

...UND NUN ZUM SEE!



# ENTWICKLUNGSPLANUNG: MASTERPLAN ALTDÖBERNER SEE



**Rundweg**  
einschl. Skateline  
+ Anschlüsse aller Dörfer

**Fährlinie**  
zwischen Pritzen und Altdöbern

drei lange  
(Sand-)Strandbereiche

**Tertiärwald-Anpflanzung**

**Vereinsboothafen**  
am Altdöberner Ufer

**Caravan- und Campingplatz**  
auf Altdöberner Terrassen

Vermarktung über  
**Dachmarke Landschaftskultur**  
Altdöberner See

Integration  
**topographieaffiner Nutzungen**

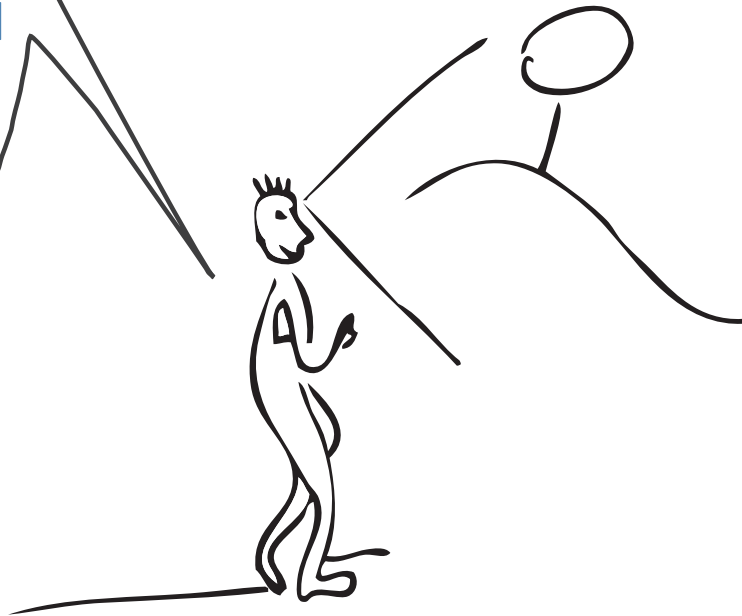
**Beweidung**  
der Offenlandbereiche

# LEITBILD: TOURISMUS AM SEE ... GANZ IM SINNE DES LAUSITZER SEENLANDES

aktiv  
jung  
innovativ

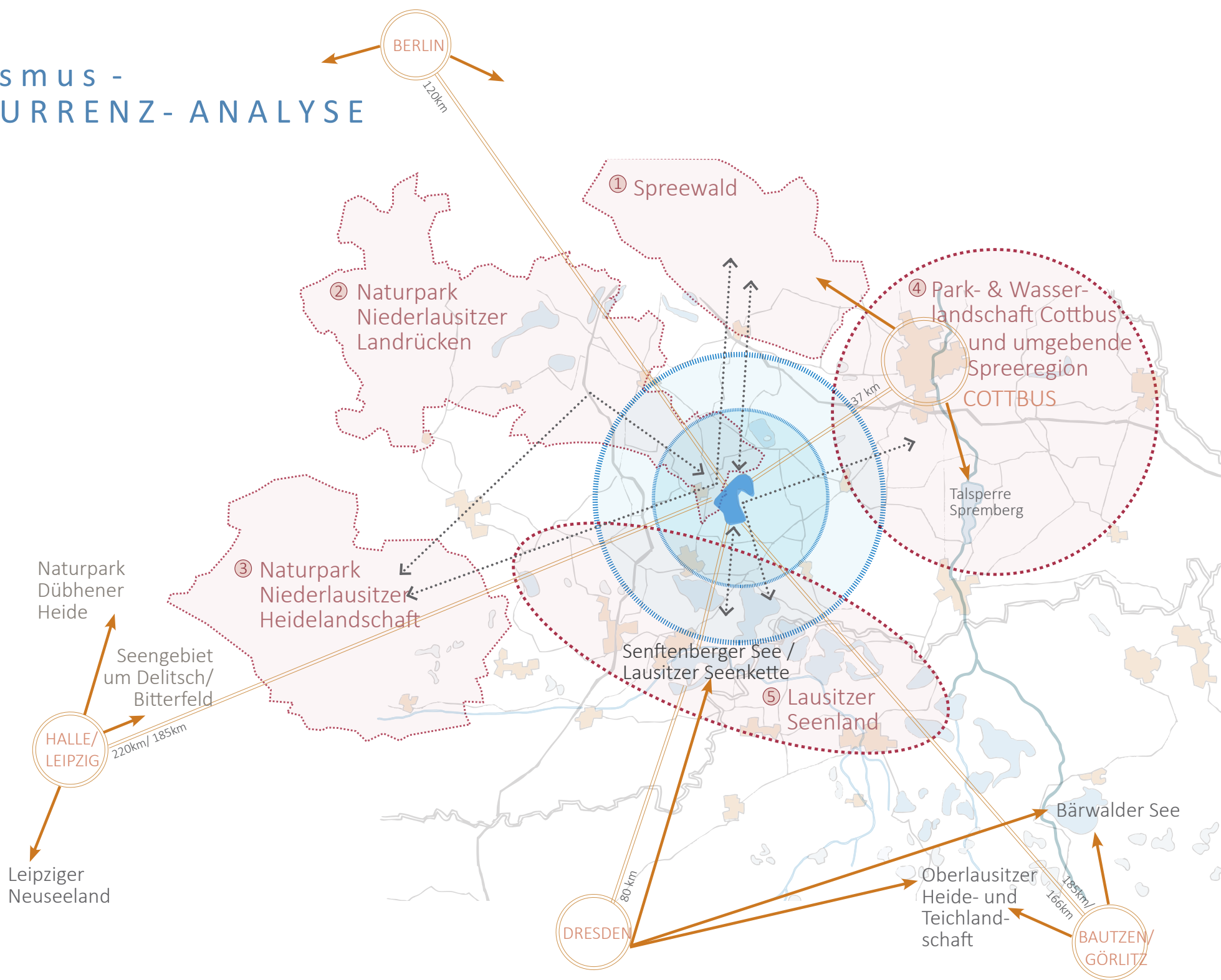


Meine Frage war also:  
Kann Tourismus  
neue Identität  
am Altdöberner  
See stiften und  
wenn wie?

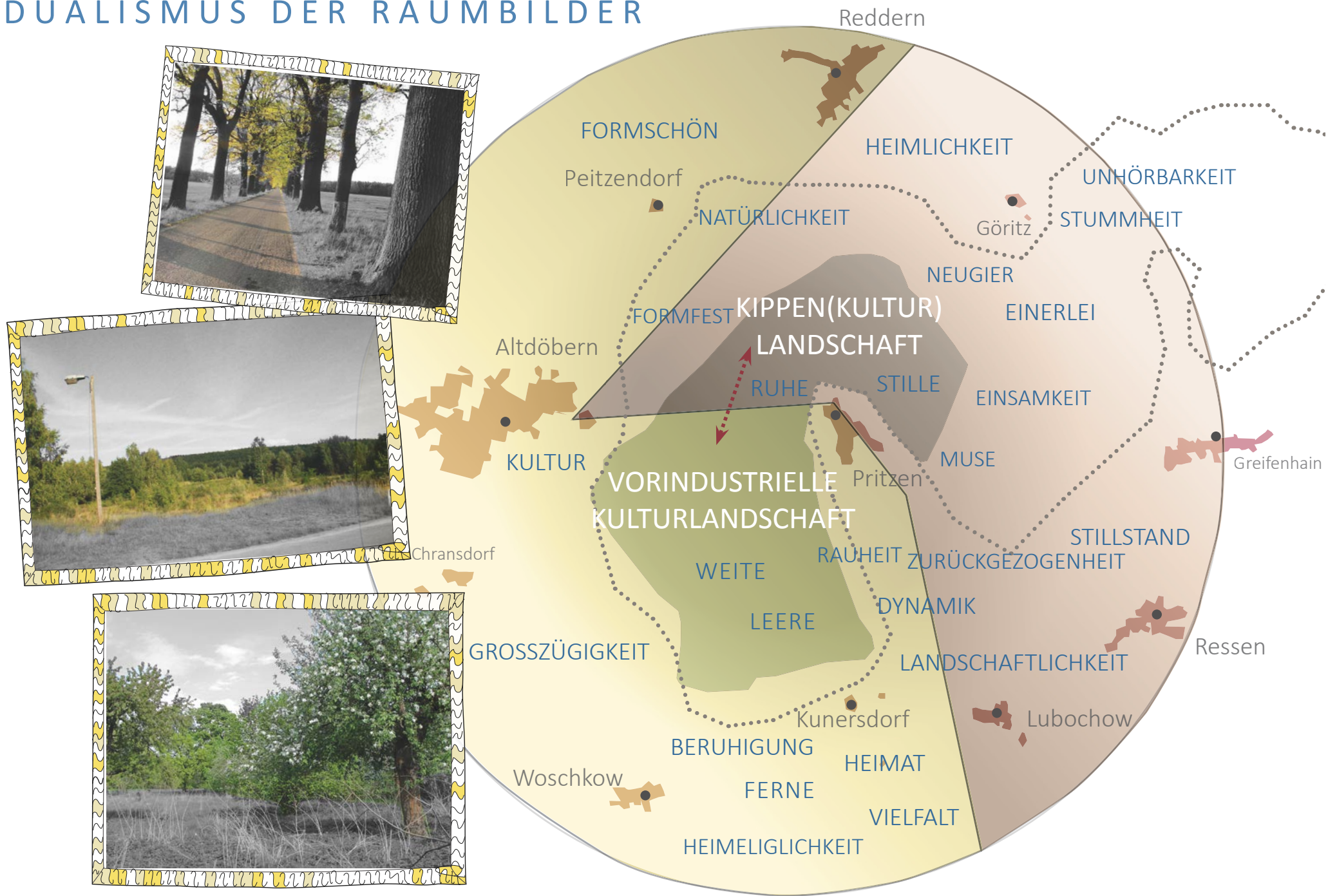


In meinen Augen hat  
die „Landschaft“ Altdöberns da mehr zu bieten...

# Tourismus - KONKURRENZ-ANALYSE



# DUALISMUS DER RAUMBILDER





# LANDSCHAFTSASSOZIATIONEN

„die Gegend lebt davon , dass es ruhig ist“

BESCHAULICHKEIT  
PRÄSENZ  
INAKTIVITÄT  
MUSE  
GELASSENHEIT

## RUHE

„hier kann man den Tag gut verquatschen“

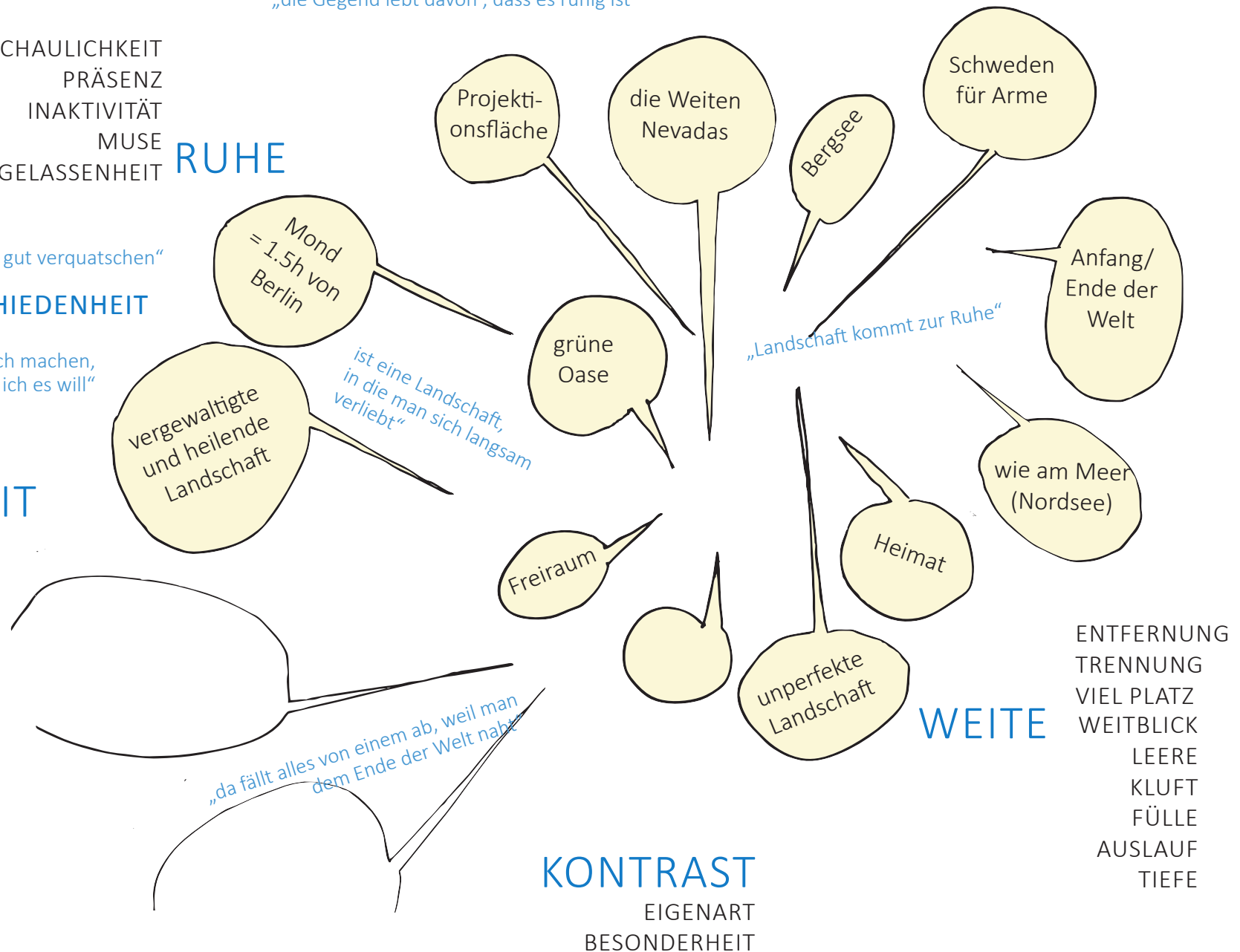
## ABGESCHIEDENHEIT

„hier kann ich machen,  
was ich will und wann ich es will“

## OFFENHEIT

### FREIHEIT

ORDNUNG  
LAUTERKEIT  
SELBSTBESTIM-  
MUNG  
PRIVILEG  
MÜNDIGKEIT

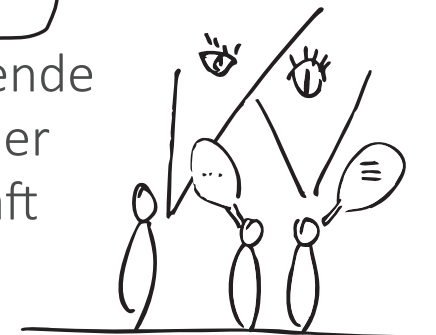


# ...IM ERGEBNIS:



## Anrainer-Orte

Ruhe suchende  
Erholungstreibende  
Tagestouristen



bewusstes Landschaftserleben

für wen?

vor Ort lebende  
Akteure der  
Landschaft

wodurch?

landschaftsbezogene  
Erholung

gemeinschaftliches Entwickeln...  
Netzwerken um den See

Projekte der  
Vor-Ort-Lebenden:  
von der Wertschätzung  
zur Wertschöpfung

Ruhe als  
'Flair' vor Ort

wozu?

Beitrag zur  
**Identitätsstiftung**  
in der Lausitz

Gestalten  
des eigenen  
Lebensumfelds  
... der eigenen  
Lebensqualität

# RUHE ALS MARKENZEICHEN

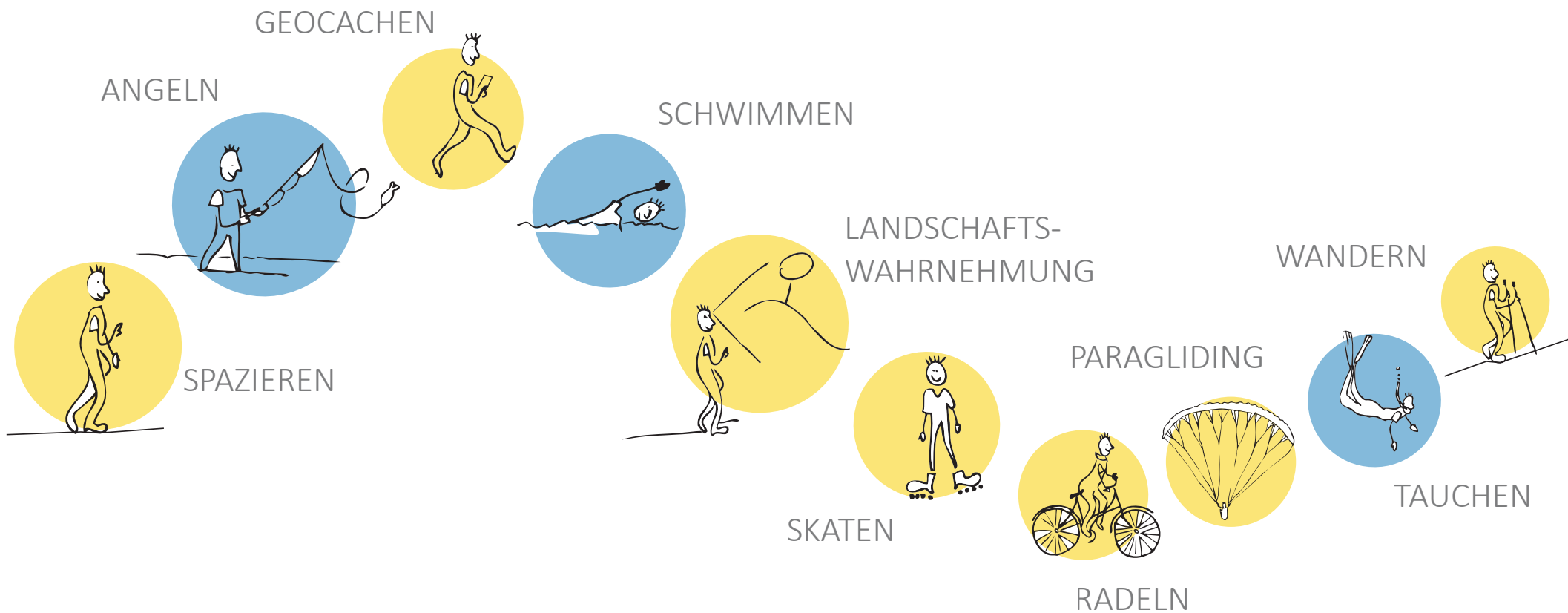


aktives  
Landschaftserleben

innovative  
Ruhe

junge  
Kulturlandschaftsästhetik

# NUTZUNGSANGEBOT



# TERTIÄRWALD

artenreicher  
Hartholz-Auwald



trockener  
Sommerlaubwald

Sumpfwald



# PROJEKTE - von der WERTSCHÄTZUNG zur WERTSCHÖPFUNG

Angeln

FLIEGENDER BÄCKER



Schwimmen



SUKZESSIONSCAMPING



Skaten



LANDSCHAFTS-  
WAHRNEHMUNG



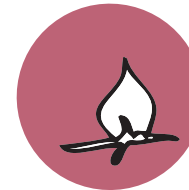
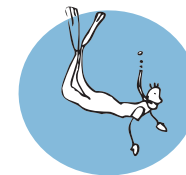
Wandern



ZIMMER FREI

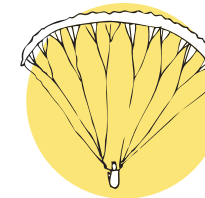


Tauchen



Wildcampen

Paragliding



WALDTHEATER

HÄUSERTAUSCH



Spazieren



**FLÜSTERN**



ORIENTIERUNGSLAUF  
IN DER KOHLETRASSE



PARKSEMINARE

Radeln



LANDSCHAFTSPFLEGE  
MIT ZIEGEN



Geocachen



Was ich mir für den See wünschen würde...

... dass ihr ihn als Akteure vor Ort aktiv mitgestaltet!

Landschaften erzählen von Veränderung, sind identitätsstiftend – Das Landschaftsbild wechselt, (räumliche) Identitäten auch.

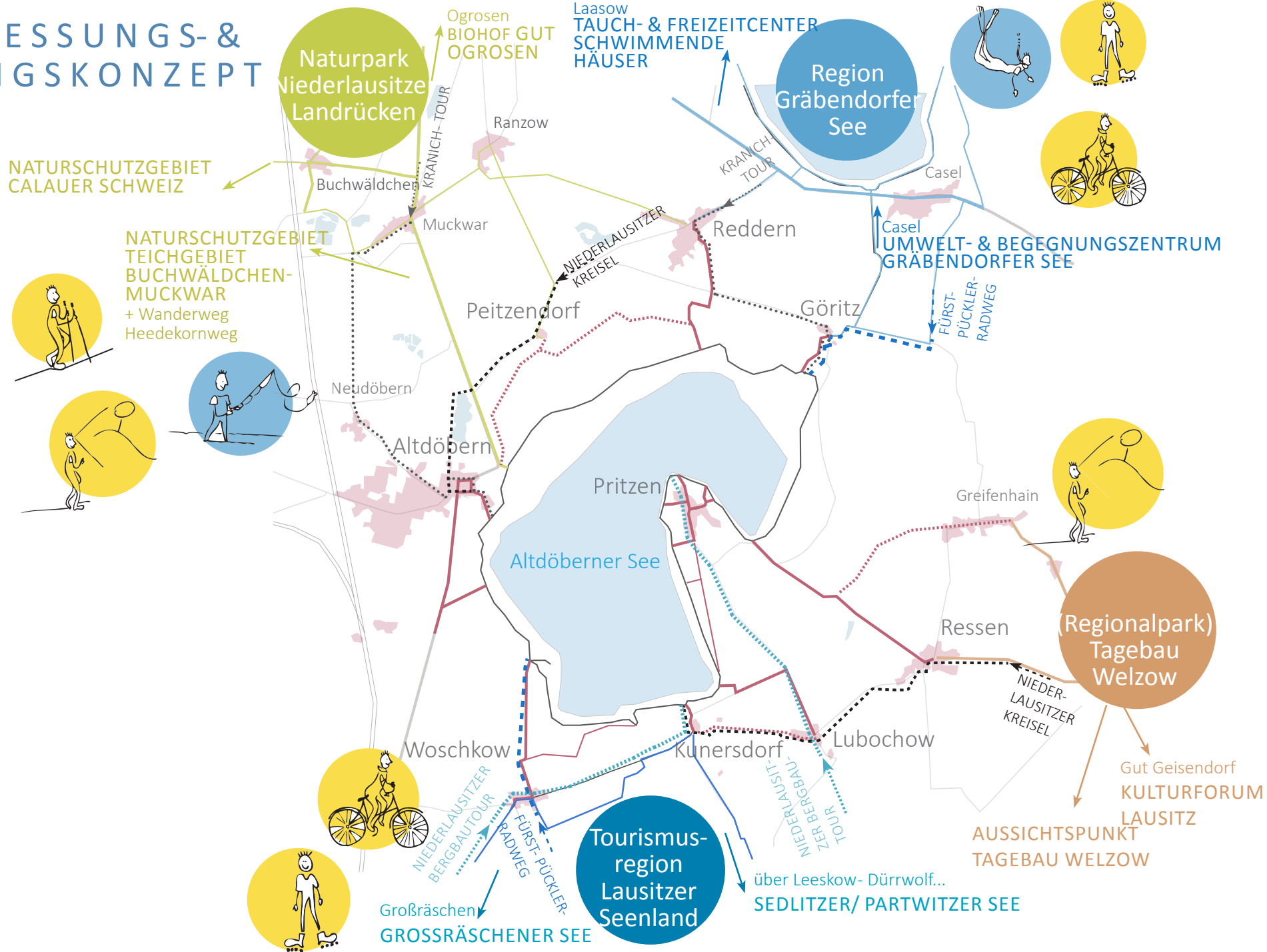


VIELEN DANK FÜR EURE INTERESSE!

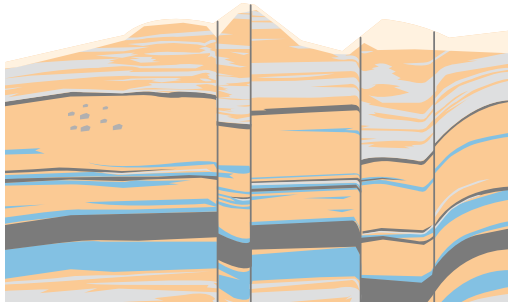




# ERSCHLIESSUNGS- & NUTZUNGSKONZEPT

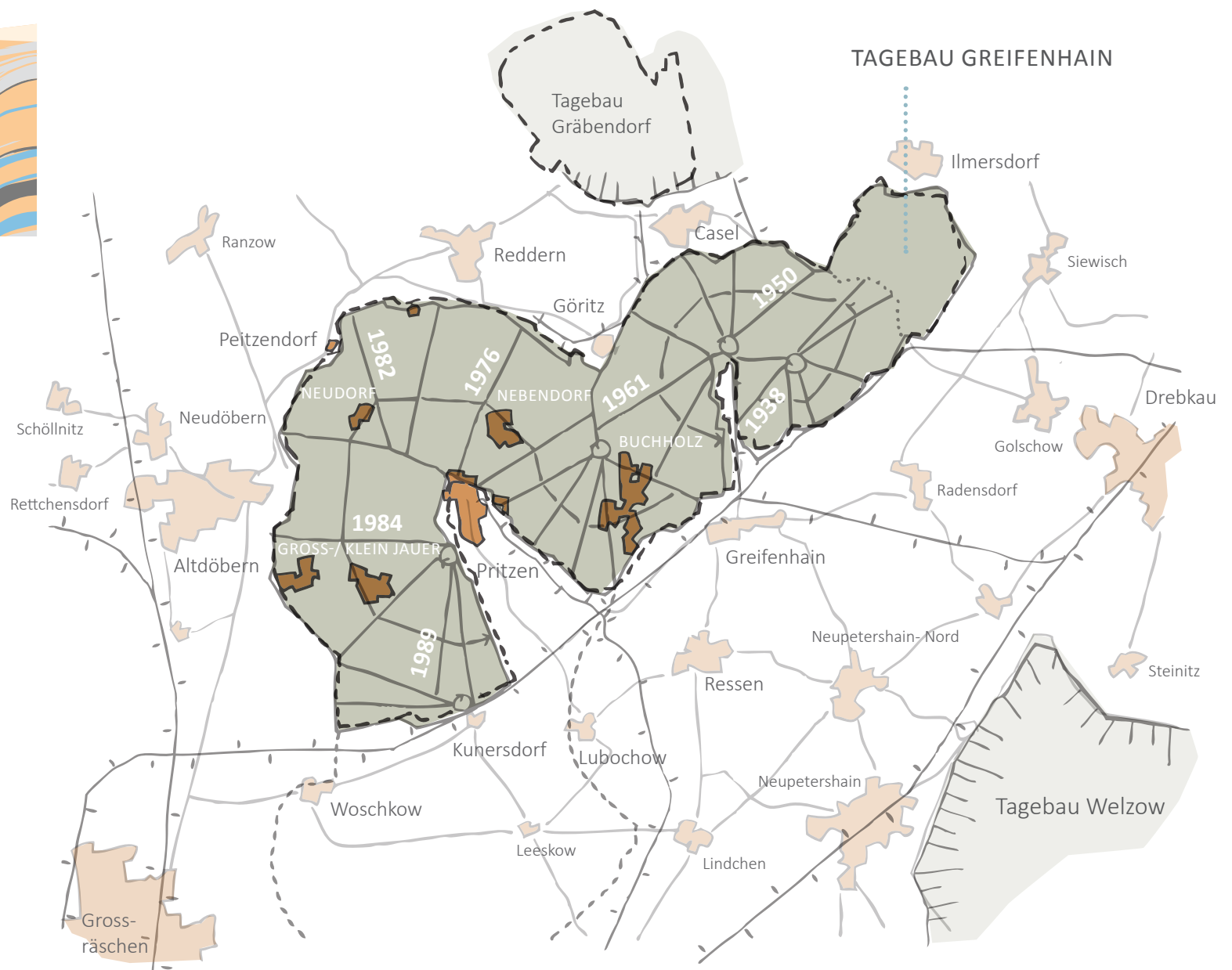


# TAGEBAU-VERLAUF



Typische Lausitzer Schichtenfolge (einschließlich Kohleflözen) vor dem Tagebauaufschluss

- Dünensande
- Sand und Kies
- Schluff
- Ton
- Findlinge (Gestein)
- Braunkohle



# REKULTIVIERUNGSSTAND



## LEGENDE

### Rekultivierte Flächen

(Fachsprache: Wiedernutzbarmachung =WNM)

- Forstwirtschaftliche Nutzung (WNM ab 1990)
- Forstwirtschaftliche Nutzung (WNM vor 1990)
- Landwirtschaftliche Nutzung (WNM ab 1990)
- Landwirtschaftliche Nutzung (WNM vor 1990)
- Zwischenbegrünung vorübergehend
- Zwischenbegrünung endgültig
- Sonstige Nutzung (WNM ab 1990)
- Sonstige Nutzung (WNM vor 1990)
- Flächen mit beendeter Bergbauaufsicht
- zukünftiger Endwasserstand

### Landnutzungen

(= unveritzte Landschaft)

- Wohnbauflächen
- Siedlungsinterne Grünflächen
- Sonderbauflächen Erneuerbare Energien
- Gewerbeflächen
- Waldflächen
- Landwirtschaftsflächen
- Sukzessionsflächen
- Wasserflächen

Quelle: LMBV (2015): Tagebau Greifenhain – Wiedernutzbarmachung, Stand: September 2015)